

Espace culturel L'Atrium
Hôtel de ville
Place Pérabut (adresse postale)
35 avenue du 8 mai 1945 (entrée public)
69160 TASSIN LA DEMI-LUNE

DOSSIER TECHNIQUE

Mise à jour 28/11/2024

Salle Chopin

CONTACTS

Standard: **04 78 34 70 07**
mardi: 14h-19h
mercredi, jeudi et vendredi: 14h-18h
Fax: **04 78 34 73 70**

REGISSEUR GENERAL : Hanna BERTRAND
hbertrand@villetassinlademilune.fr
Lignes directes : 04 72 38 38 80 - 06 74 94 23 92

RÉGIE SON : Jean-Michel DUMORTIER
jmdumortier@villetassinlademilune.fr
Ligne directe : 06 76 72 39 55

RÉGIE LUMIÈRE : Maxime ANDRIEUX
mandrieux@villetassinlademilune.fr
Lignes directe : 06 12 83 75 04

DIRECTION ARTISTIQUE : Noémie CHATEAU
nchateau@villetassinlademilune.fr

ADMINISTRATEUR - ACCUEIL DES COMPAGNIES : Léa MATRAHJI
lmatrahji@villetassinlademilune.fr
Ligne directe: 04 72 38 31 52

DESRIPTIF

Plateau

Scène

profondeur jusqu'au rideau de

fond: 4,00 m

largeur: 7,60 m

hauteur: 0,20 m

Cadre de scène

(délimité par des pendrillons)

largeur: 5,60 m

hauteur: 4,50 m

hauteur sous grill

du lointain vers l'avant-scène: 3,50 m; 4,30 m; 4,50 m

perches : 8 fixes

pendrillons: 2 plans droits en velours noir de 1,00 x 4,30m

frises: 3 plans droits en velours noir de 0,80m de hauteur

fond de scène en velours noir

pas de rideau d'avant-scène

Jauge de la salle

salle en amphithéâtre 139 fauteuils fixes

Régie

En cabine, baie vitrée ouvrante

Loges

pièce chauffée à proximité de la salle pouvant accueillir 10 personnes

pas de douche

toilettes et point d'eau dans le hall d'entrée

Accès à la scène

salle au 1^{er} étage, avec accès par ascenseur

accès possible à l'ascenseur en sous-sol pour les véhicules d'une hauteur inférieure à 1,90m

ÉQUIPEMENT LUMIÈRE

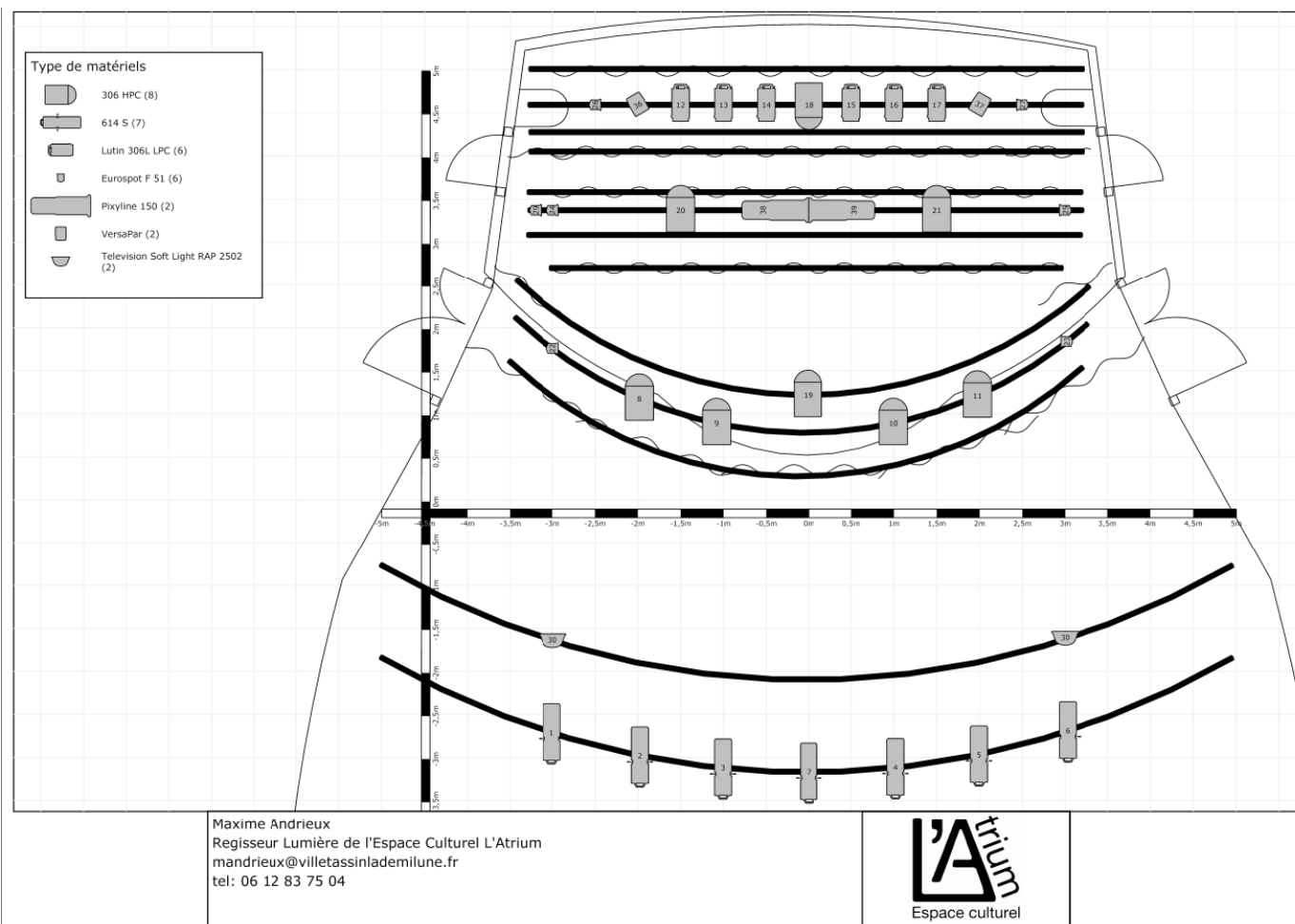
Le plan feu lumière est fixe.

Jeu d'orgue

1x ZERO88 flx s24

Pour toute demande de modification du plan ou ajout de projecteur, merci de contacter la régisseuse générale ou le régisseur lumière.

Le réglage se fait avec une échelle 3 pans type parisienne.



ÉQUIPEMENT SON

Console

ALLEN & HEATH SQ- 6 (FW 1.5.10)
1x lecteur CD *MARANTZ PMD 331*
1x enregistreur MD-350 *TASCAM*

Stage box

ALLEN & HEATH DT168
Protocole Dante 16in/8out

Diffusion façade

2x enceinte *L-ACOUSTICS EX 112* (90° 122 dB SPL)
1x sub Zenith *ATELIER 33*
amplification *LAB GRUPPEN*

Diffusion retours

2x wedge *APG DS 8* (110° 95 dB SPL)
amplification *CROWN*

Parc micro

Filaires

2x dynamique cardio *SHURE SM 58*
3x statique col de cygne 45cm capsule supercardio *SHURE R 184*

HF

2x récepteur *SHURE QLXD4E* (plan K51 UHF 606-670 MHz)
2x émetteur main *SHURE QLXD2* (SM 58)

Divers

4x petit pied de table *K&M 232*

VIDEO ET MOBILIER

Vidéo

1x écran de projection polichinelle films ou diapos (dimensions: 7,00 x 3,00m)

1x vidéoprojecteur HD CHRISTIE LWU701i (7000 lumens) avec shutter

1x optique zoom motorisée 1,7-2,9 :1 CHRISTIE D-SERIES

1x optique zoom motorisée 2,8-4,9 :1 CHRISTIE D-SERIES

1x Shutter DMX

Mobilier

1 table bureau 1m60 x 0.80m

10 chaises tissus

2 paravents Noirs